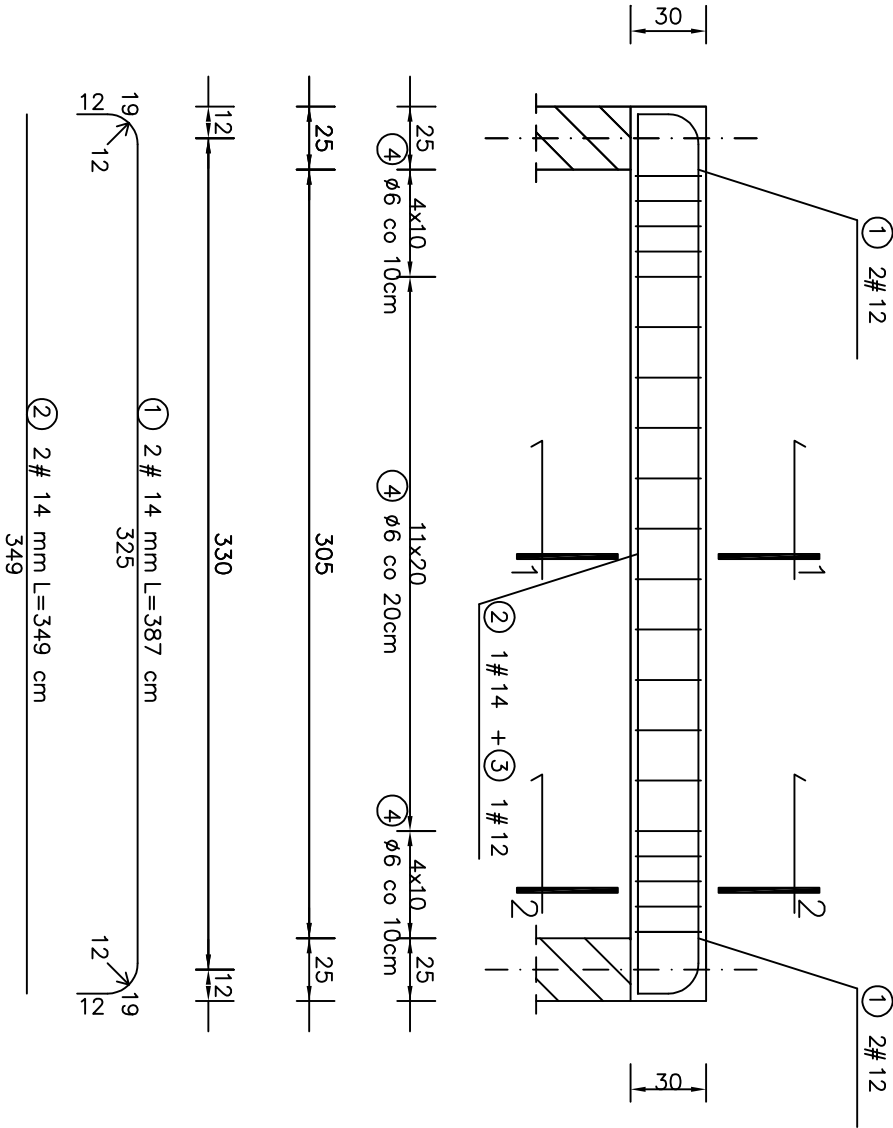


POZ.3.9 szt.6

SKALA: 1:30




WYKAZ STALI ZBROJENIOWEJ

NR	Średnica [mm]	Długość [cm]	Ilość [szt.]	DŁUGOŚĆ CAŁKOWITA [m]				
				STOS				
				Ø 6			# 14	34GS
1	14	387	2				7.74	
2	14	349	2				6.98	
4	6	104	22	22.88				
DŁUGOŚĆ OGÓŁEM [m]				22.88			14.72	
MASA JEDNOSTKOWA [kg/m]				0.222			1.208	
MASA OGÓŁEM [kg]				5.08			17.78	
MASA RAZEM DLA 1 szt. [kg]				5.08				
MASA RAZEM DLA 6 szt. [kg]				30.48				106.68

BETON KONSTRUKCYJNY B25

STAL ZBROJENIOWA 34GS, STOS

JEDNOSTKA PROJEKTOWA:



MICRONET ART

SPOŁKA Z OGRANICZONĄ ODPOWIEDZIALNOŚCIĄ  
62-800 KALISZ, UL. LIPOWA 33

INWESTOR:

WOJEWÓDZKI SZPITAL REHABILITACYJNY  
UL. ARMII KRAJOWEJ 24,  
11-220 GÓROWO ILAWECKIE

NAZWA ZADANIA:

ROZBUDOWA OBIEKTÓW REHABILITACYJNYCH  
WOJEWÓDZKIEGO SZPITALA REHABILITACYJNEGO  
W GÓROWIE ILAWECKIM

ADRES:

dz. nr: 104/1, 133;  
jednostka ewidencyjna: 280102\_1.0003.104/1(„  
nazwa: GÓROWO ILAWECKIE  
obręb ewidencyjny: Identyfikator: 280102\_1.0003; nazwa: 3

ARMII KRAJOWEJ 24;  
11-220 GÓROWO ILAWECKIE.

Imię i nazwisko:

mgr inż.  
M. Magnuszewski

Specjalność:

konstrukcyjna UAN.7342-39/92

Nr uprawnień:

Podpis:

Projektant:

mgr inż.  
A. Puzyr

Opracowanie:

mgr inż.  
A. Chabełska

Sprawdzający:

inż.  
R. Cyrulewski

konstrukcyjna GT-8388/174/77

NAZWA RYSUNKU:

POZ. 3.9

BRANŻA:

KONSTRUKCJA

FAZA:

PBW

SKALA:

1:30

DATA:

VII 2020

NR RYS.

K17